

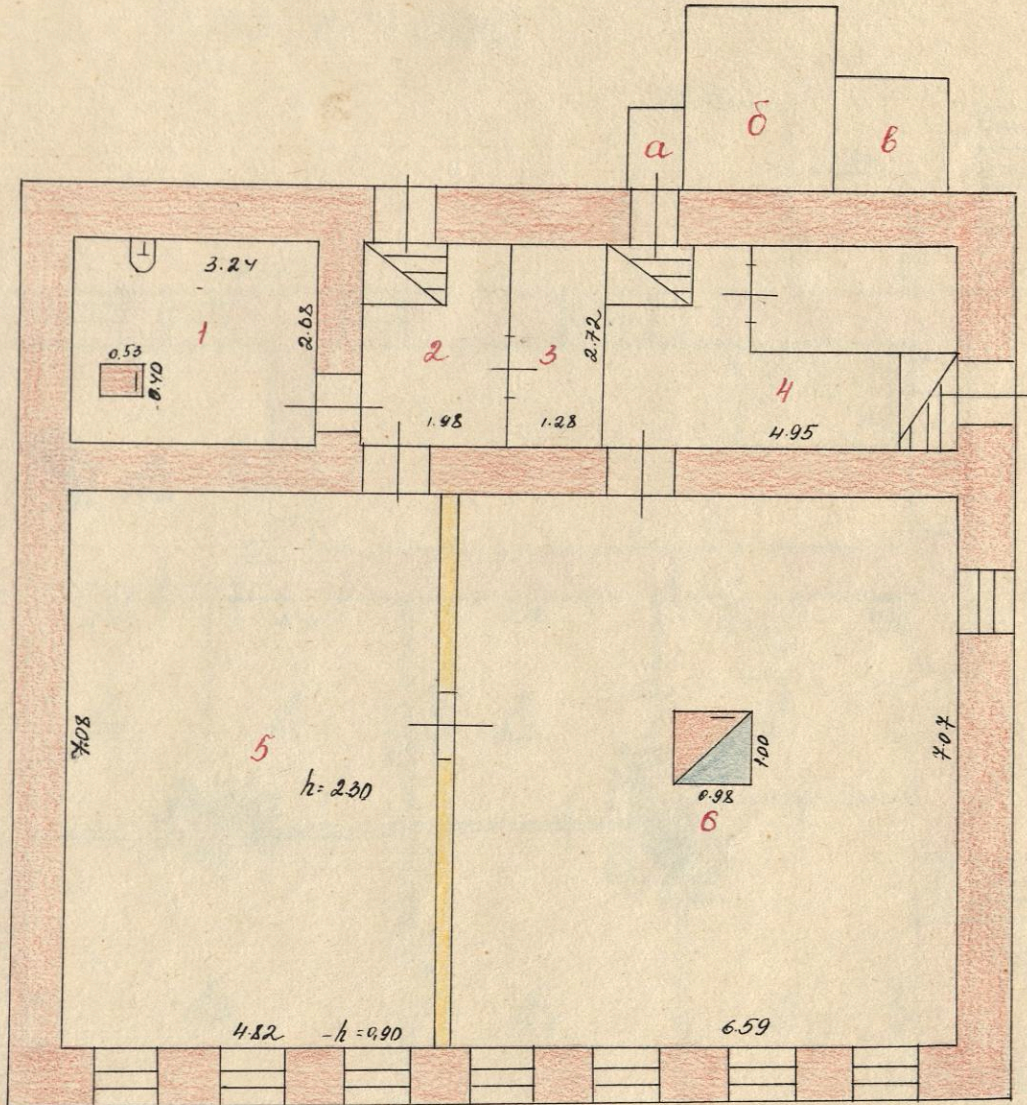
ПОЭТАЖНЫЙ ПЛАН

СТРОЕНИЯ ЛИТ. „А“

г. Владимир ул. Карла Маркса

Дом № 7 квартал 65 участок 5

План „подвала“ этажа



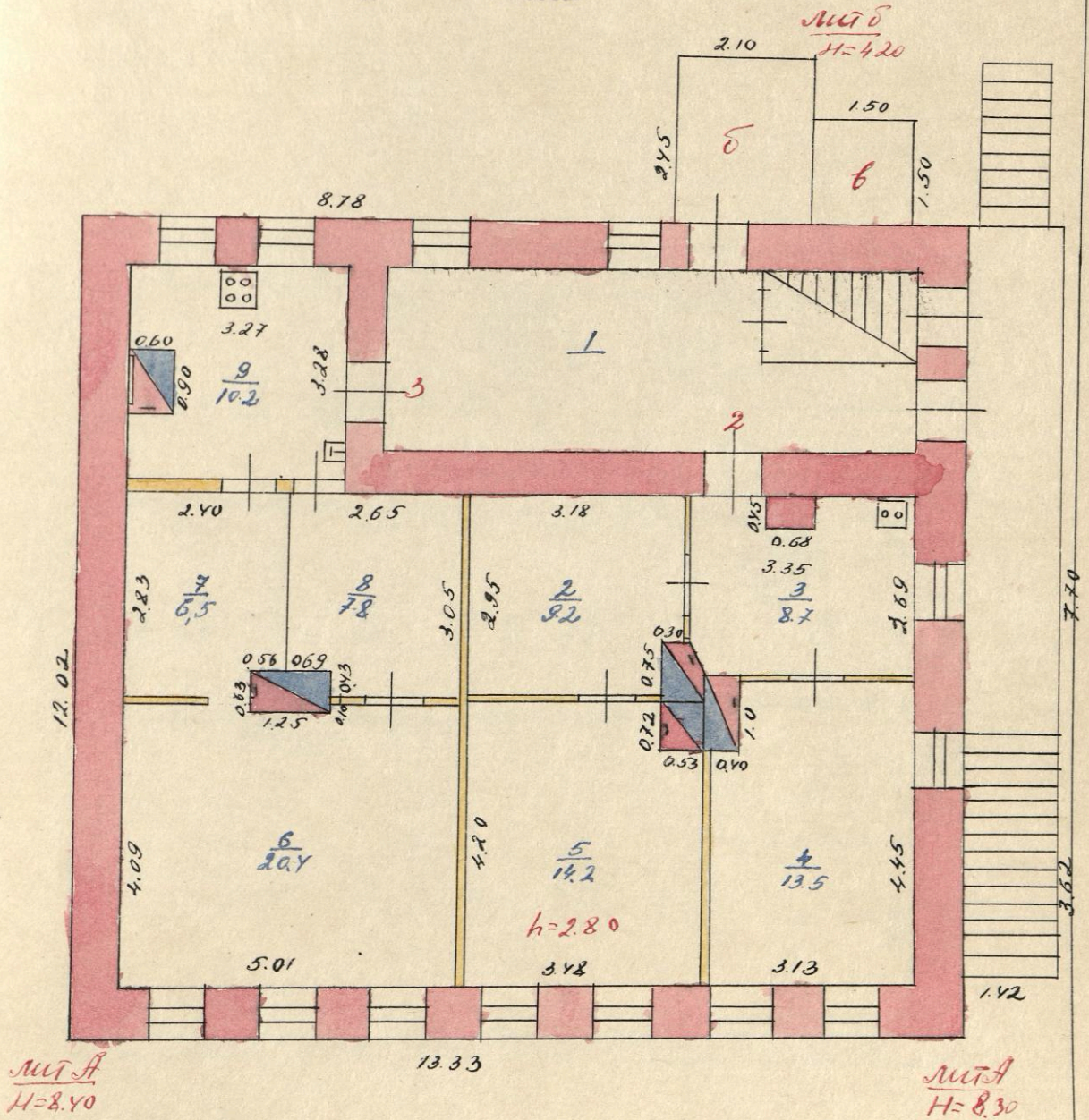
Регистрация текущих изменений
проведена 18 апреля 1979 г.
Техник инвентаризации Ири

Масштаб 1:100

„26“ Т 1971 г. Работу выполнил техник Сараф
ПРОВЕРИЛ техник-контролер Т.Иванов
Начальник Бюро инвентаризации Куз

Пятиэтажный план
 строения лит. „А“
 г. Владимир ул. Карла Маркса
 дом. № 7 квартал 65 уч-к 5

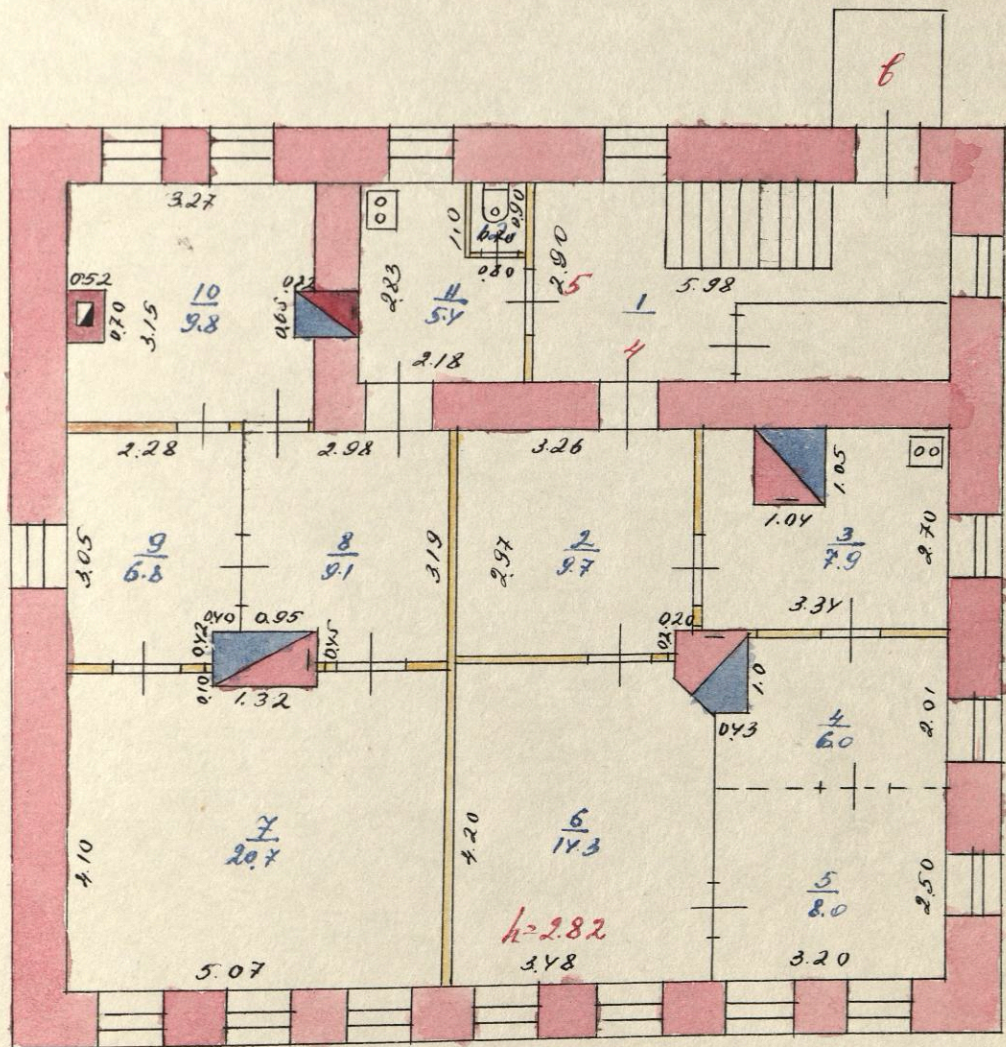
План „I“ этажа



17. апреля 1979. Работу выполнил *Горюхи*
 ПРОВЕРИЛ *Горюхи*
 Начальник бюро *Горюхи*

Масштаб 1:100

поэтажный план
 строения лит. А
 Владимир ул. Карла Маркса
 дом. № 7 квартал 65 уч-к 5
 План „II“ этажа



масштаб 1:100

17 апреля 79

Работу выполнил

Горюхов

ПРОБЕР

Мурлы

ЭКСПЛИКАЦИЯ К ПЛАНУ СТРОИТЕЛЬНОГО ОБЪЕКТА

К. Маркса

ул. дом №

7

Дата записи	Литера по плану	Этажи (начиная с подвального и кончая мезонином)	№ помещения (квартиры торгового, складского и др.)	№ комнаты, кухни, прихожей, коридора и т. д. по плану строения	Назначение частей помещения: жилая комната, конторское помещение, классная комната, больничная палата, кухня, прихожая, коридор, ванная, магазин, складское и т. д.	Общая полезная	Жилая		
							подназначенная для употребления жилого типа	жилая	
1	2	3	4	5	6	7	8	9	
17-04-29	А			1	подсобная	8.5		8.5	
				2	коридор	5.4		5.4	
				3	чулан	3.5		3.5	
				4	коридор	13.5		13.5	
				5	склад	34.1			
				6	-//-	45.6			
					Итого:	110.6		30.9	
		I			2	жилая темная	9.2	9.2	
	3				кухня	8.7		8.7	
	4				жилая	13.5	13.5		
	5				-//-	14.2	14.2		
					Итого:	45.6	36.9	8.7	
		3			6	жилая	20.4	20.4	
7	жилая темная				6.5	6.5			
8	жилая темная				7.8	7.8			
9	кухня				10.2		10.2		
	Итого:				44.9	34.7	10.2		
	II			Итого по I этажу:		90.5	71.6	18.9	
				2	прихожая	9.7		9.7	
				3	кухня	7.9		7.9	
				4	жилая	6.0	6.0		
				5	-//-	8.0	8.0		
				6	-//-	14.3	14.3		
				Итого:	45.9	28.3	17.6		

Дата записи	Литера по плану	Этажи (начиная с под- вального и кончая мезо- нином)	№ помещения (квартиры торгового, складского и др.)	№ комнаты, кухни, при- хожей, коридора и т. д. по плану строения	Назначение частей помещения: жилая комната, конторское помещение, классная комната, больничная палата, кухня, прихожая, коридор, ванная, магазин, складское и т. д.	Общая полезная
1	2	3	4	5	6	7
	<i>В</i>	<i>II</i>	<i>5</i>	<i>7</i>	<i>жилая</i>	<i>20.7</i>
				<i>8</i>	<i>прихожая</i>	<i>9.1</i>
				<i>9</i>	<i>жилая</i>	<i>6.8</i>
				<i>10</i>	<i>жилая</i>	<i>9.8</i>
				<i>11</i>	<i>кухня</i>	<i>5.4</i>
				<i>12</i>	<i>туалет</i>	<i>0.6</i>
					<i>Итого.</i>	<i>52.4</i>
					<i>Итого по II этажу.</i>	<i>98.3</i>
					<i>Всего по доске.</i>	<i>299.4</i>
					<i>Посещать общ. коридор</i>	<i>37.0</i>
					<i>14-95.85</i>	
					<i>см. доску</i>	